

EZ-Cytox & EZ-LDH



EZ-Western Series &
Protein Analysis



Assay Kit Series

Support Your Research!!!

EZ-Western Series & Protein Analysis



ISO 9001:2015 GQ-242997
ISO14001:2015 GE-241518
ISO45001:2018 GO-240735

DoGENBio

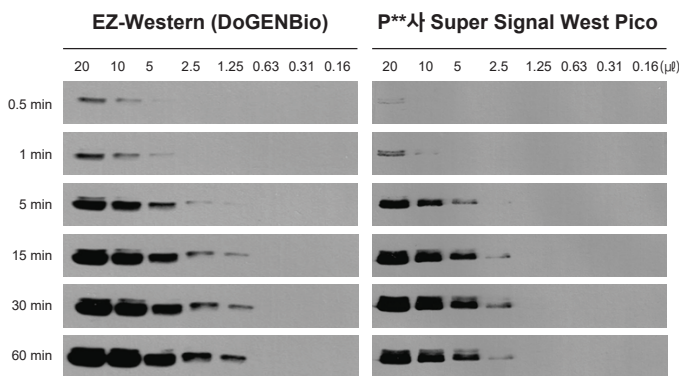
EZ-Western Series (ECL Substrate Kit)

Western Blot 실험 시 화학적발광법(chemiluminescence detection)을 이용하여 단백질을 확인하는 제품

1. 5단계 구성으로 실험 목적에 맞는 제품 선택 가능
2. 사용의 편리성을 가지며, 높은 퀄리티의 제품
3. 낮은 background로 원하는 band만 확인 가능
4. 자체 생산으로 빠른 delivery 가능

EZ-Western Kit (ECL Substrate Kit)

- DoGENBio의 ECL solution series 중 가장 basic 단계의 solution
- 단백질 sample 및 항체가 충분한 경우 또는 목적 단백질의 존재여부를 경제적으로 검출할 경우 사용



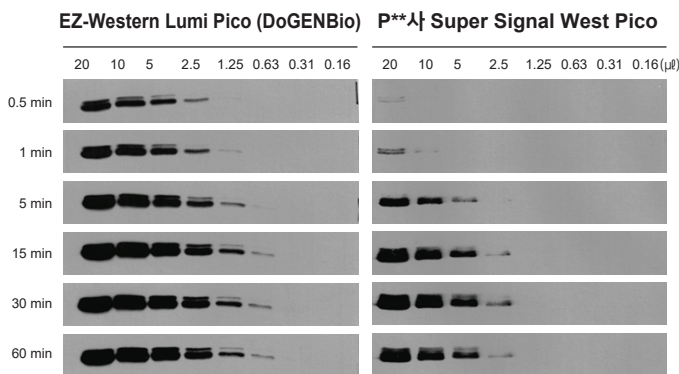
(HeLa cell lysate / PVDF Membrane / 1st AB; Erk1/2, 1:1,000 / 2nd AB; Anti-Rab, 1:5,000)



Product	Cat. No.	Volume
EZ-Western	DG-W100	100 mL (A:50 mL + B:50 mL)
	DG-W250	250 mL (A:125 mL + B:125 mL)
	DG-W500	500 mL (A:125 mL x 2 + B:125 mL x 2)

EZ-Western Lumi Pico Kit (ECL Substrate Kit)

- 일반적으로 사용할 수 있는 ECL Solution
- 타사 ECL 제품보다 적은 양의 항체를 이용하여 실험가능



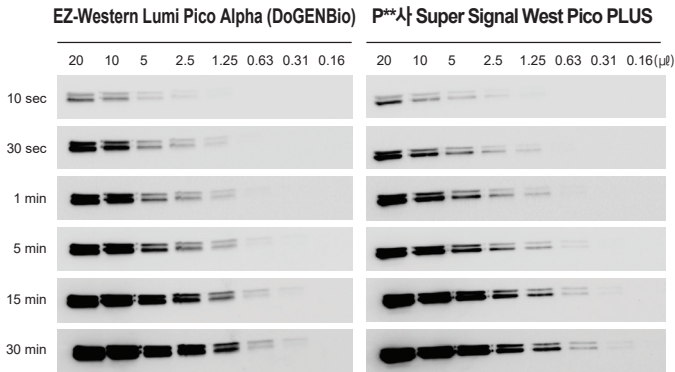
(HeLa cell lysate / PVDF Membrane / 1st AB; Erk1/2, 1:1,000 / 2nd AB; Anti-Rab, 1:5,000)



Product	Cat. No.	Volume
EZ-Western Lumi Pico	DG-WP100	100 mL (A:50 mL + B:50 mL)
	DG-WP250	250 mL (A:125 mL + B:125 mL)
	DG-WP500	500 mL (A:125 mL x 2 + B:125 mL x 2)

EZ-Western Lumi Pico Alpha Kit (ECL Substrate Kit)

- 이미지장비(LAS, Chemi-doc 등) 전용 ECL Solution
- 빠른 단백질 검출과 오랜 지속 시간을 가지는 제품



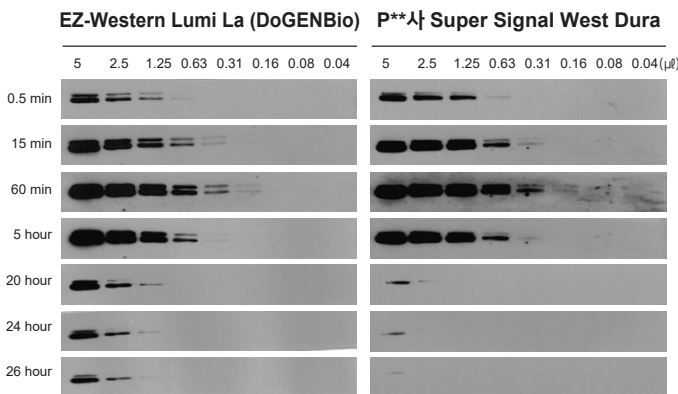
(HeLa cell lysate / NC Membrane / 1st AB; Erk1/2, 1:2,000 / 2nd AB; Anti-Rab, 1:5,000 / Detection: Fujifilm, LAS-4000)



Product	Cat. No.	Volume
EZ-Western Lumi Pico Alpha	DG-WPAL120	120 ml (A:60 ml + B:60 ml)
	DG-WPAL250	250 ml (A:125 ml + B:125 ml)

EZ-Western Lumi La Kit (ECL Substrate Kit)

- Mid femtogram의 단백질검출이 가능할 만큼 민감성이 뛰어남
- Solution처리 후, 오랜 시간 동안 detection이 가능함



(HeLa cell lysate / PVDF Membrane / 1st AB; Erk1/2, 1:1,000 / 2nd AB; Anti-Rab, 1:5,000)



Product	Cat. No.	Volume
EZ-Western Lumi La	DG-WD100	100 ml (A:50 ml + B:50 ml)
	DG-WD200	200 ml (A:100 ml + B:100 ml)

EZ-Western Membrane Tray

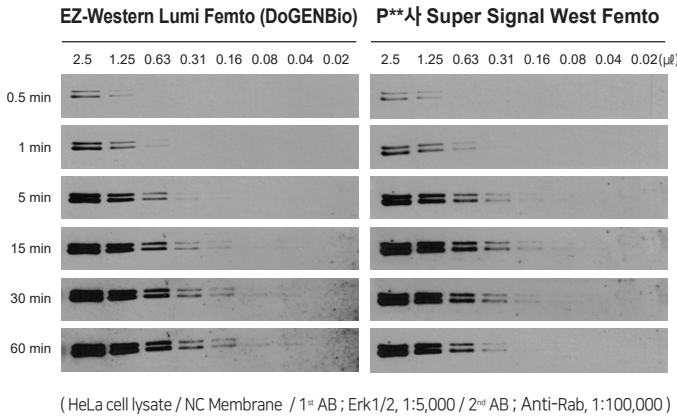
- Western Blot 실험에서 membrane의 항체 반응과 washing에 사용
- Mini-gel 크기의 Membrane 사용 시 항체의 경제적 사용 가능
- 뚜껑이 있어 먼지나 이물질로부터 보호 가능

Product	Cat. No.	Size
EZ-Western Membrane Tray	DG-WMT8	10 X 6 X 2 cm, 8 EA



EZ-Western Lumi Femto Kit (ECL Substrate Kit)

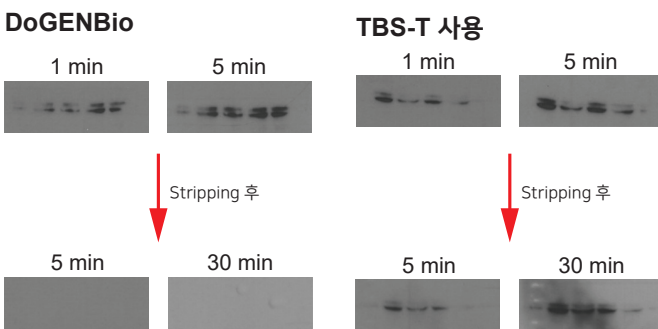
- DoGENBio의 ECL solution series 중 가장 민감도가 뛰어남
- Low femtogram의 단백질까지 detection이 가능



Product	Cat. No.	Volume
EZ-Western Lumi Femto	DG-WF100	100 ml (A:50 ml + B:50 ml)
	DG-WF200	200 ml (A:100 ml + B:100 ml)

EZ-Western Stripping Buffer

- Western Blotting 중 Transfer-membrane (NC, PVDF)에 붙어 있는 1차/2차 항체(Primary/Secondary antibodies)를 제거하는데 사용함
- 제한된 샘플을 이용한 실험이나, 동일한 분자량을 가진 단백질을 확인할 때 추가적인 전기영동 및 blotting 실험을 하지 않고 확인 가능
- EZ- Western Stripping Buffer는 affinity chromatography의 원리를 이용하여 단백질 (antigen)의 변성과 손실을 최소화 하면서 항원-항체 결합을 효과적으로 분리할 수 있는 제품임



Product	Cat. No.	Volume
EZ-Western Stripping Buffer	DG-WSB500	500 ml

EZ-Gel Staining Solution (CBB Gel Staining Solution)

- 단백질 전기영동 후(SDS-PAGE), polyacrylamide gel 상의 단백질을 염색하는 제품
- Destain Solution 없이 D.W washing으로 밴드 확인 가능
- 장시간 염색에도 over stain 되지 않음
- 염색 후 아미노산 염기서열 분석(Mass, MALDI-TOF 등) 가능

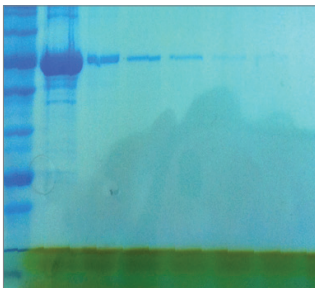


Fig 1. 10min staining

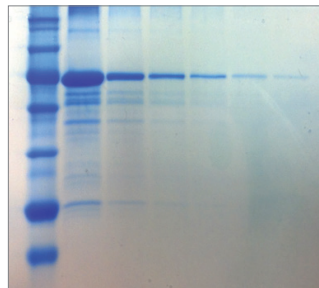


Fig 2. 1hr staining => D.W

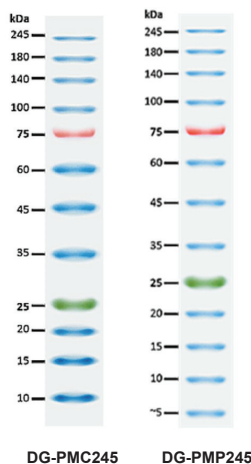
- Standard solution - Bovine serum albumin (Sigma P5369)
 - 12% SDS-polyacrylamide gel (10x8cm, 1mm thick, well width 3mm.)



Product	Cat. No.	Volume
EZ-Gel Staining solution	DG-GS1000	1 L

EZ-Perfect Marker (Pre-stained Protein Marker)

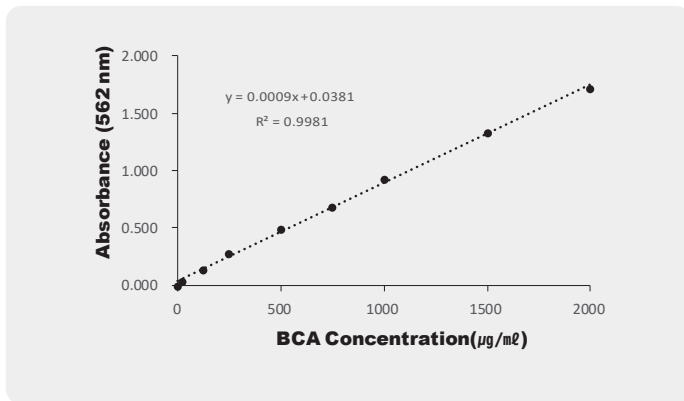
- SDS-PAGE와 Western blotting에 사용되는 pre stained protein marker
- Ready to use 형태로 끓이거나 추가 조작 없이 바로 사용 가능
- 높은 퀄리티의 단백질들을 재조합하여 만들어졌으며, 정확한 사이즈를 가짐
- Sharp한 밴드 모양으로 인해 식별이 용이함



Product	Cat. No.	Volume
3-Color Regular Range Protein Marker, 10-245kDa	DG-PMC245	250 µl x 2
3-Color Broad Range Protein Marker PLUS, 5-245kDa	DG-PMP245	250 µl x 2

EZ-BCA Protein Quantification Kit

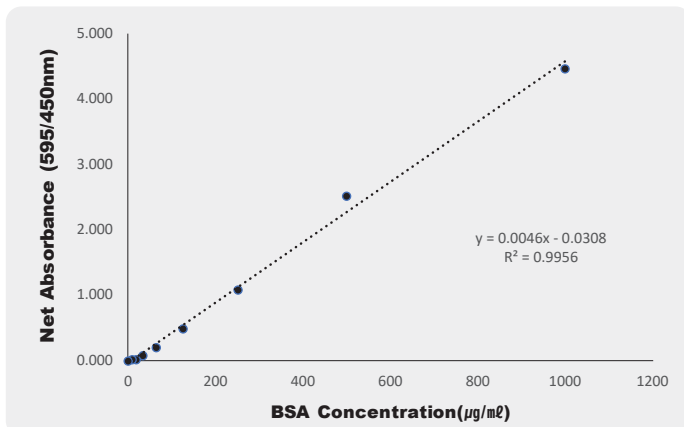
- EZ-BCA Protein Quantification Kit는 bicinechonic acid (BCA)를 이용하여 총 단백질의 비색 검출 및 정량이 가능한 제품
- BCA를 이용한 단백질 정량은 단백질의 종류에 따른 차이가 적어 0.02 ~ 2 mg/ml의 넓은 범위에서 사용 가능하며, 계면활성제에 의한 영향을 받지 않음



Product	Cat. No.	Volume
EZ-BCA Protein Quantification Kit	DG-BCA500	BCA Reagent A 500 ml
		BCA Reagent B 25 ml
		BCA Standard 1 ml X 10

EZ-Bradford Assay Dye Reagent (Colormetric)

- EZ-Bradford Assay Dye Reagent는 Coomassie Brilliant Blue G-250 dye와 아미노산의 결합력을 통한 색 변화를 측정하는 단백질 농도 측정 제품
- 낮은 농도에서 높은 민감도를 가지며, 0.01 ~ 1.4 mg/ml의 범위에서 측정 가능
- 비 단백질 성분에 대한 방해가 적은 편이며, 발색반응이 5분 이내에 완료되어 쉽고 빠르게 측정 가능



Product	Cat. No.	Volume
EZ-Bradford Assay Dye Reagent	DG-BRA500	Dye Reagent 500 ml
		Standard 1 ml X 10